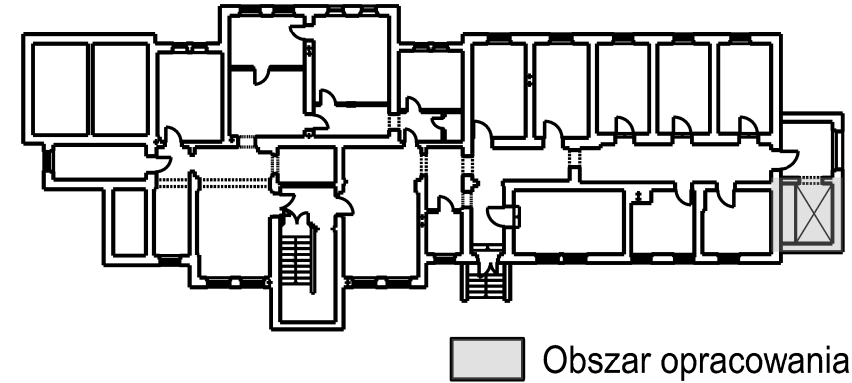
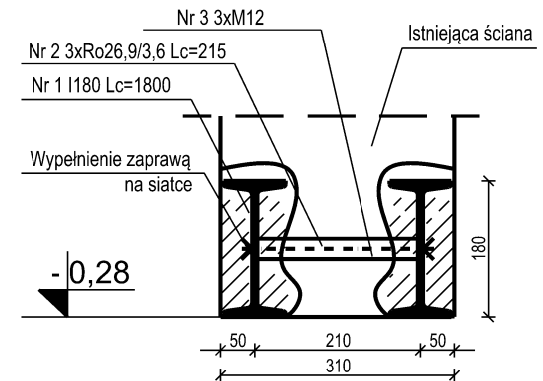


- Ściany wyburzane
- Ściany dobudowane

Schemat obiektu poziom -1



Nadproże stalowe NW1
skala 1:20 szt.1



UWAGA

Dźwig będzie wykonany zgodnie z dekretywą dźwigów 95/16/WE. Roboty budowlane należy wykonać zgodnie z Dziennikiem Ustaw Nr 109/2004. Ściany, podłogę i strop szybu wykonać z trwałych i niepalnych materiałów, niesprzających osiadaniu i emitowaniu kurzu. Ściany pomalować. Dno podszycia powinno być gładkie, w miarę możliwości poziome, nieprzepuszczalne dla wody. Odchyłki wymiarów szybu muszą spełniać wymagania normy budowlanej i nie przekraczać wartości podanych na rysunku. W podszyciu należy umożliwić uzimienie urządzeń dźwigowych. W szybie nie może być żadnej obcej instalacji. Szyb musi być wentylowany bezpośrednio na zewnątrz budynku - przekrój otworu wentylacyjnego - 0,057 m². Próg wejściowy do windy należy doświetlić światłem sztucznym min 50 lux. Oświetlenie naturalne lub sztuczne na poziomie podłogi musi wynosić min. 50 lx. Przed sterownikiem oświetlenia na poziomie podłogi powinno wynosić min.200lx.

WSZELKIE ZMIANY W PROJEKCIE NALEŻY SKONSULTOWAĆ Z AUTOREM PROJEKTU.

PRO-INVEST		PRO-INVEST Sp. z o. o. 80-419 Gdańsk, ul. Dubois 93 tel: +58 344 51 43	
PROJEKT:		PROJEKT PRZEBUDOWY SZYBU WINDOWEGO WRAZ Z MODERNIZACJĄ WINDY	
LOKALIZACJA:		83-140 Gniew, ul. 7 Marca 10	
RYSUNEK:		RZUT SZYBU WINDOWEGO POZIOM -2,53	
IMIE I NAZWISKO		UPRAWNIENIA	
ARCHITEKTURA:		PO/KK/158/2007	
SPRAWDZAJĄCY:		PO/KK/157/2007	
WSPÓŁPRACA:		-	
BRANŻA / FAZA		ARCHITEKTURA PROJ. BUD.-WYK.	
DATA		LIP. 2012	
NR. RYS.		A01	