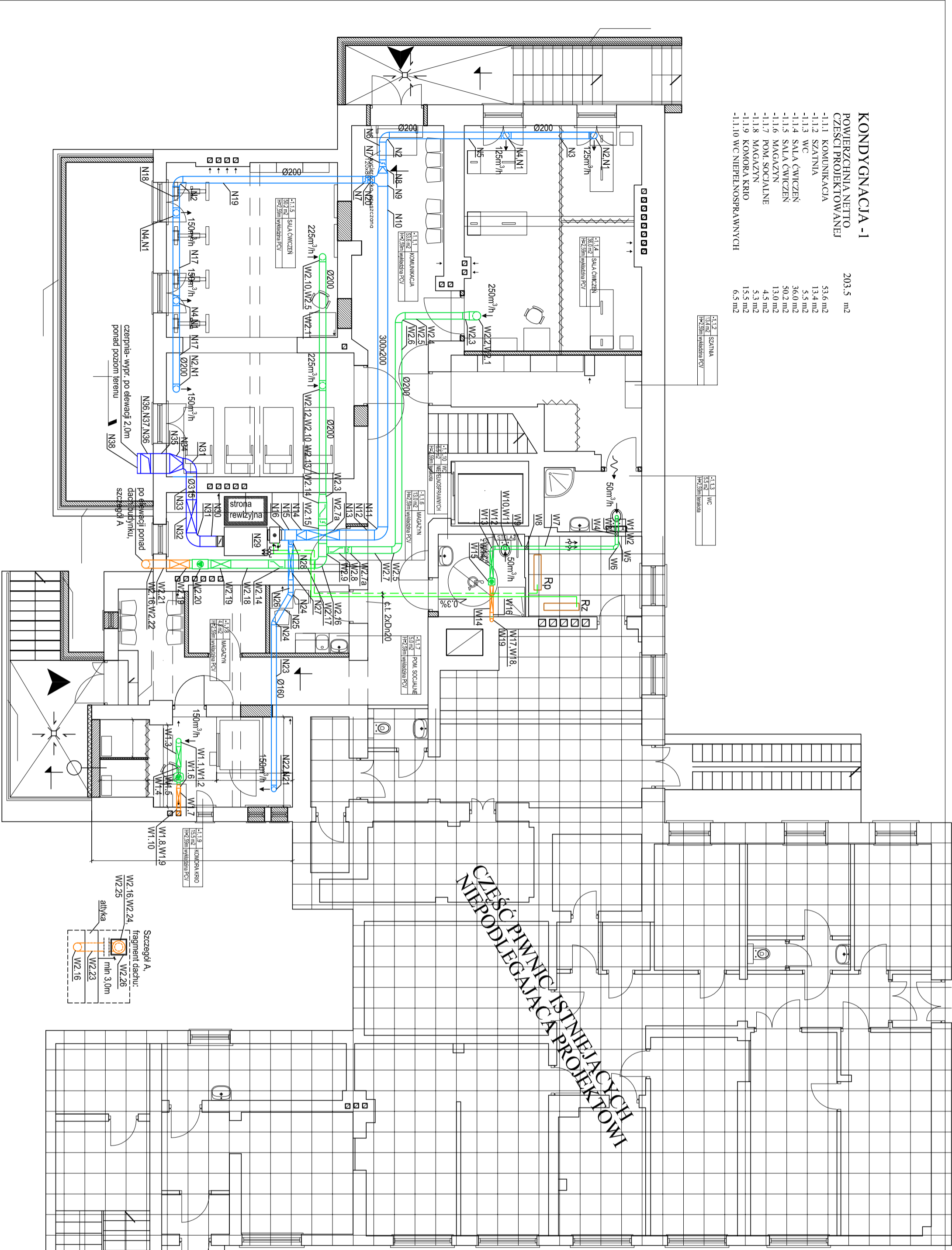


KONDYGNACJA - I

POWIERZCHNIA NETTO
CZĘŚCI PROJEKTOWANEJ

203,5 m²

- 1.11 KOMUNIKACJA 53,6 m²
- 1.12 SZATNIA 13,4 m²
- 1.13 WC 5,5 m²
- 1.14 SALA ĆWICZEN 36,0 m²
- 1.15 SALA ĆWICZEN 50,2 m²
- 1.16 MAGAZYN 13,0 m²
- 1.17 POM. SOCIALNE 4,5 m²
- 1.18 MAGAZYN 5,3 m²
- 1.19 KOMORA KRIO 15,3 m²
- 1.10 WC NIEHIELOSOPRAWNYCH 6,5 m²



CZĘŚĆ POWNICZYSTNIEJACYCH
NIEPODLEGAJĄCA PROJEKTOWI

LEGENDA:

- instalacja c.t. zasilenie/powrót 70/50°C
- ↕ automatyczny zawór odpowietrzający
- kanał wentylacyjny nawiewny
- kanał wentylacyjny wywiewny
- kanał czepny
- kanał wyrzutowy
- ⊕ przepustnica nawiew
- ⊕ przepustnica wywiew
- ⊗ kłapa ppoz

Uwaga: możliwość wprowadzenia kanałów wentylacji wywiewnej w istniejące kominy, należy potwierdzić ekspertyzą kominiarską

TERMA - INSTAL PRZEDSIĘBIORSTWO INSTALACYJNE
Wykonawstwo - Projektowanie: 84-208 Kielno K/Gdyni,
Warszanka 4 tel./fax. 684-87-15, 0-506-784-977

Branża: Instalacje sanitarne	
Rzecz plany: Instalacja wentylacji mechanicznej i c.t.	
Operacowanie: Szpital Rehabilitacyjny i Opieki Długoterminowej Tczewskie Centrum Zdrowia Sp. z o.o., Tczew ul. 1 Maja 2	
Inwestor: Niepubliczny Zakład Opieki Zdrowotnej Szpital Powiatowy Tczewskie Centrum Zdrowia Sp.z.o.o., Tczew ul.30 Syczyna 57	
autor opracowania: inż. Lukasz Ziolkowski	skala: 1:100
upr. bud. 286/G5d/02	rodzaj: 1/1
inż. Zygmunt Cabanowski	numer: 1-100
upr. 5/Gd/78	data: 1-100

